



恒温激光锡丝焊锡机

ABT-1880A

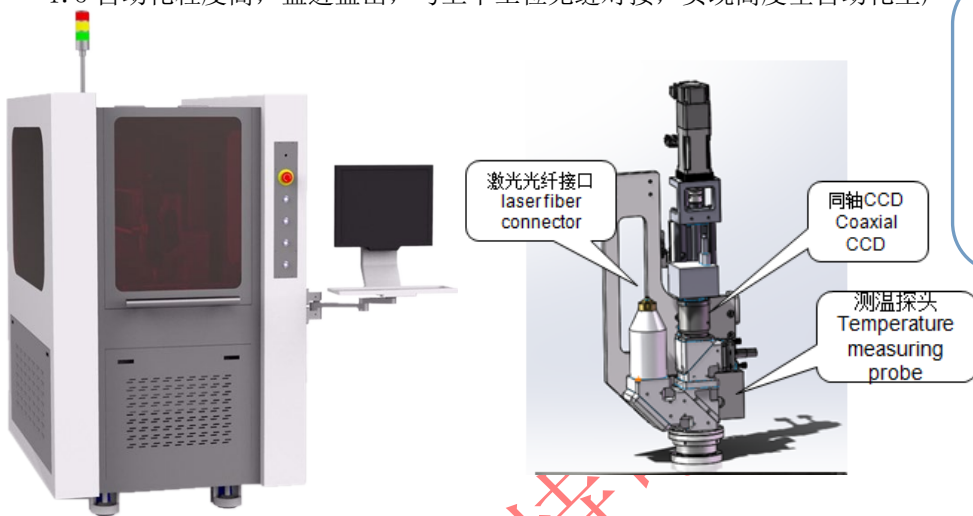
一、设备介绍

产品以托盘方式或轨道在线式自动进入焊接工位，通过 CCD 识别定位，自动、精准、定量裁剪并提取锡线至焊接位置，自动激光焊接。

- 1.1 非接触性加工，不存在接触焊接导致的应力，能在常规方式不易施焊部位进行加工；
- 1.2 焊接效率高，尤其适合多焊点大批量生产，可以连续无间断进行加工；
- 1.3 生产节拍 3s(双轨)和 5s(单轨)可选，良率 98%以上；
- 1.4 锡线定量，焊接效果优良，焊点饱满，一致性好，一体成型，没有锡飞溅、残留等问题；
- 1.5 自动化程度高，盘进盘出，与上下工位无缝对接，实现高度全自动化生产

特点:

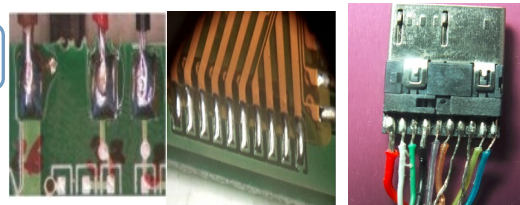
- 1、实时的温度反馈系统，可直接实时控制焊点的温度，并能实时呈现焊接温度曲线，保证焊接的良率。
- 2、激光，CCD，测温，指示光四点同轴
- 3、核心模组可搭载至其他自动化生产线。



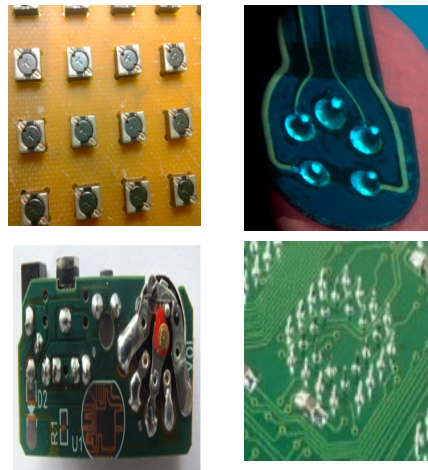
三、应用领域

- 3.1 主要适用各 THT 插装器件、异型器件焊锡，微精密特殊零件的焊锡；
- 3.2 适用 VCM 马达线圈焊接，FPC 或 PCB 焊接，高精度的液晶屏 LCD 焊等领域。
- 3.3 广泛应用于手机、航天、军工、医疗、汽车电子等行业。

线束类 wires



插针类 pins



四、应用实例

| 项目 | 技术参数 | 项目 | 技术参数 |
|--------|----------------------------------|--------|----------------------|
| 激光器 | 半导体激光器 80W | 运动平台行程 | X*Y*Z 250*300*100mm |
| 光纤芯径 | 标配 400um (可选配 100um\200um\600um) | 功耗 | 1KW |
| 测温系统 | 德国红外 IR 测温 | 供电电源 | 220V±10V 频率: 50/60Hz |
| 定位 | CCD 同轴自动定位 | 外型尺寸 | 670*900*862mm |
| 可选锡丝直径 | 0.4-1.2mm(送丝机构选配) | 重量 | 350KG |